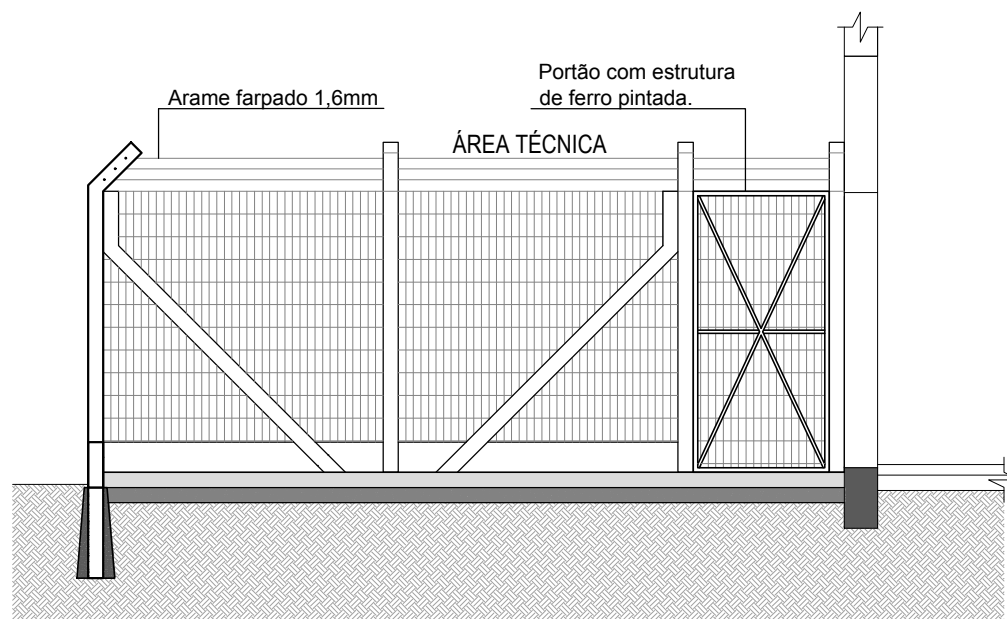
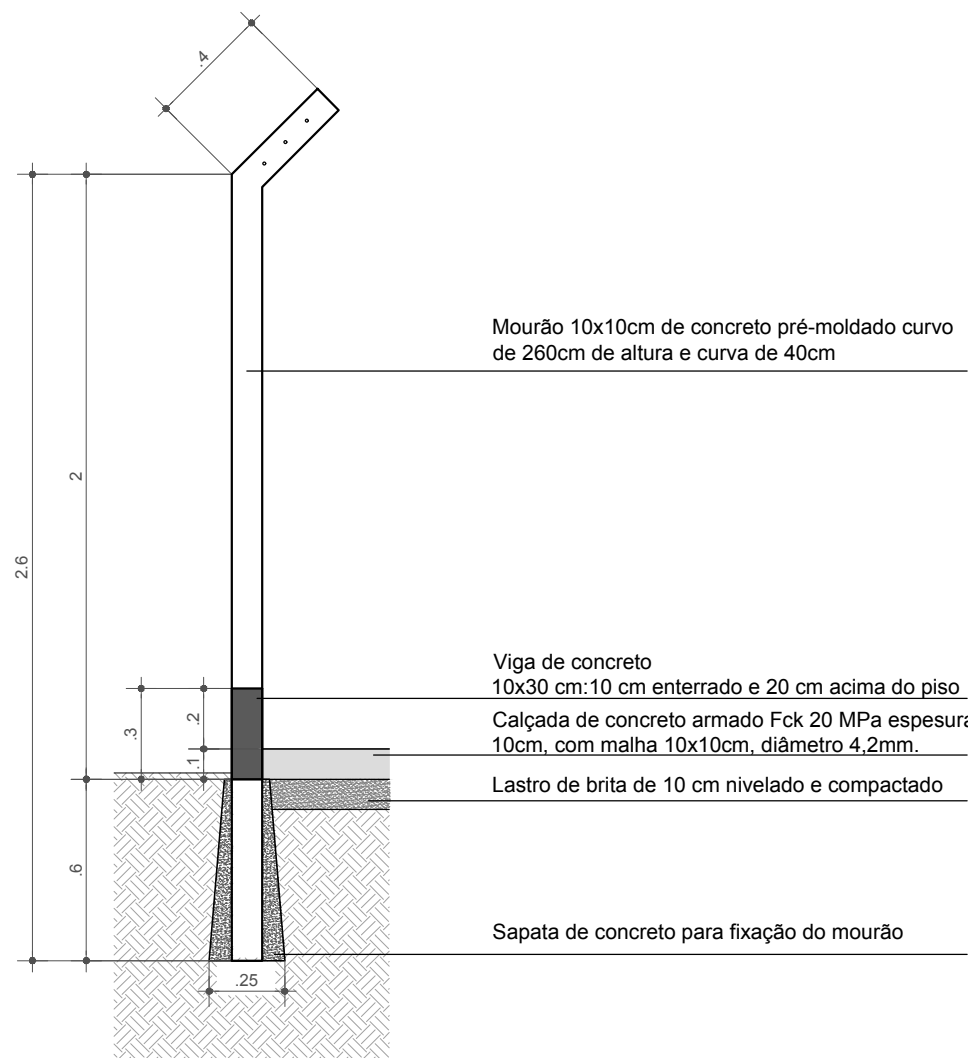


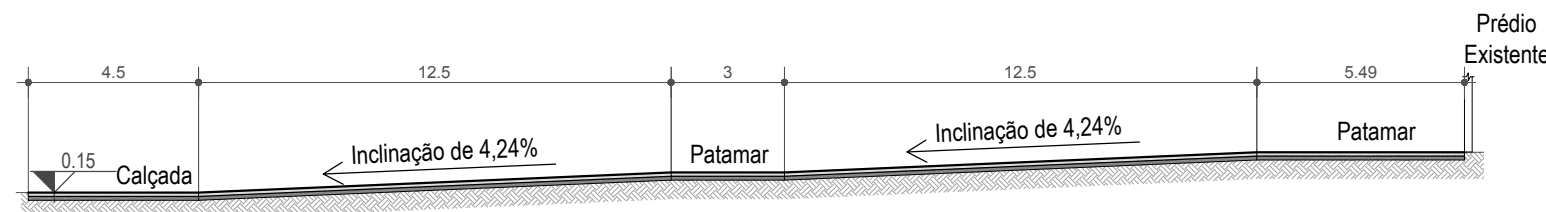
PLANTA BAIXA ÁREA TÉCNICA
ESCALA: 1/50



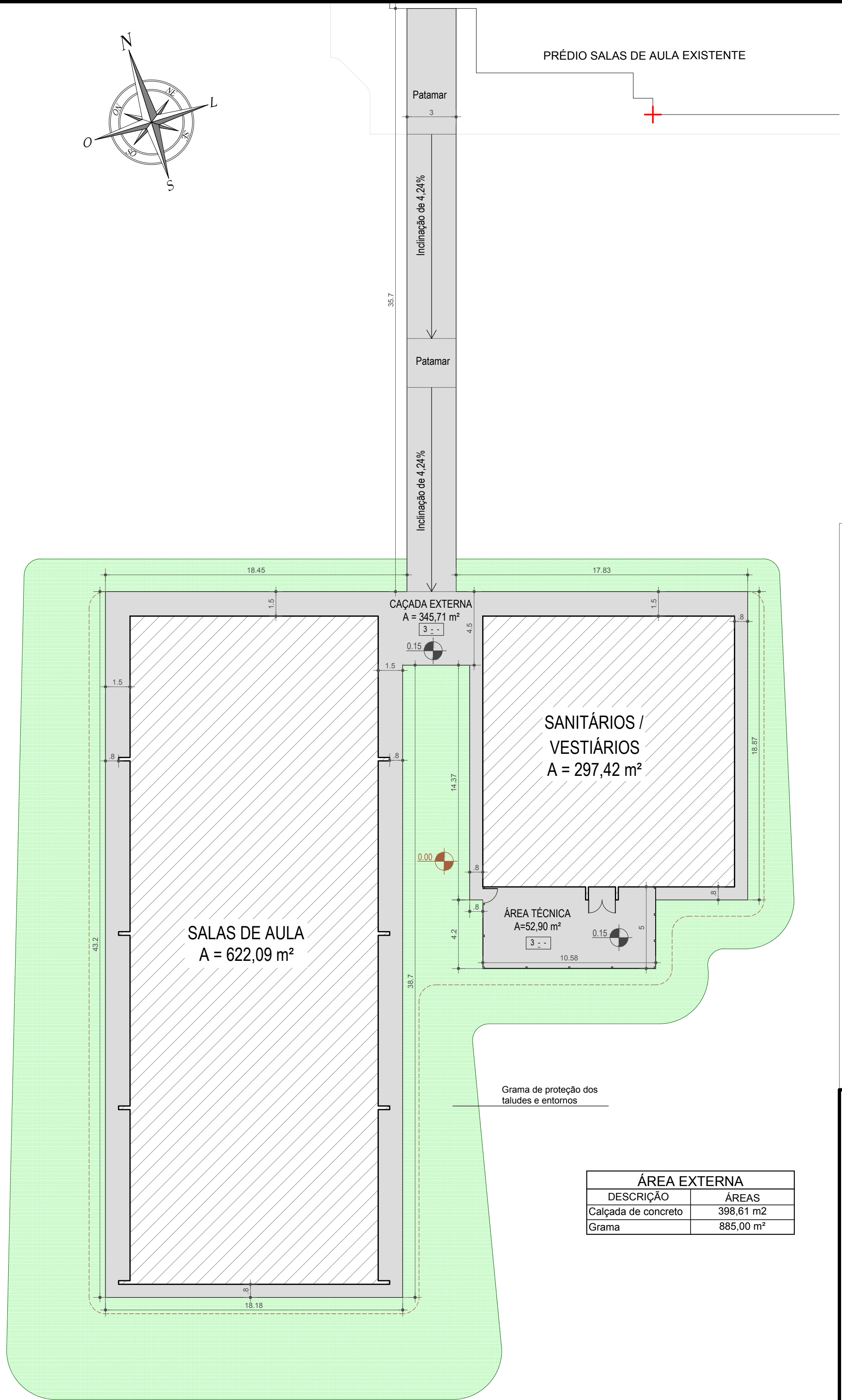
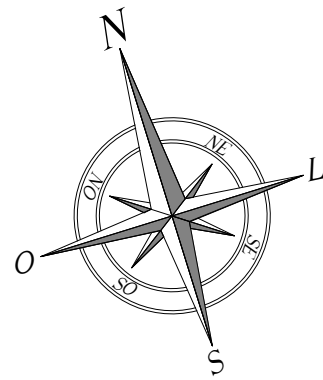
CORTE AA'' - ÁREA TÉCNICA
ESCALA: 1/50



DETALHE DE INSTALAÇÃO DO MOURÃO
ESCALA: 1/25

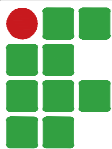


PERFIL DA CALÇADA DE ACESSO AOS PRÉDIOS NOVOS
ESCALA: 1/200



PLANTA BAIXA DE CALÇADAS E GRAMA
ESCALA: 1/200

ÁREA EXTERNA	
DESCRIÇÃO	ÁREAS
Calçada de concreto	398,61 m²
Grama	885,00 m²

 INSTITUTO FEDERAL FARROUPILHA	PRÓ-REITORIA DE ADMINISTRAÇÃO COORDENAÇÃO DE ENGENHARIA E ARQUITETURA Rua Esmeralda, 430 - Faixa Nova - Camobi - CEP 97110-767 - Santa Maria - Rio Grande do Sul. Telefone: (51) 3228-6630
OBRA: SALAS DE AULA E SANITÁRIOS/VESTIÁRIOS	
LOCAL: IF FARROUPILHA - CAMPUS SANTO ÂNGELO	
PROJETO: ARQUITETÔNICO	ÁREA: 919,51 m²
CONTEÚDO: CALÇADAS, GRAMA E ÁREA TÉCNICA	
ESCALA: Indicada	
DATA: Março/2017	
DESENHO: Letícia	
PRANCHA: ARQ 10/10	
RESPONSÁVEL: ENG. CIVIL LETÍCIA ZORZELA	